

universal mobile tether™

hands-free mobile phone mount | téléphone mobile mains-libres mount

SETUP

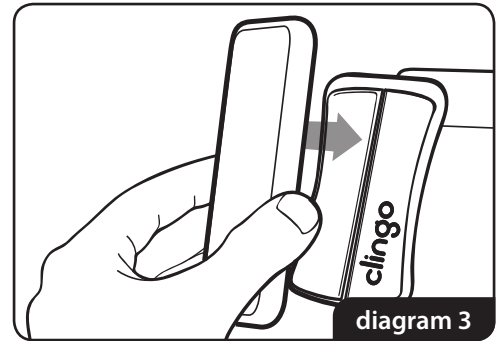
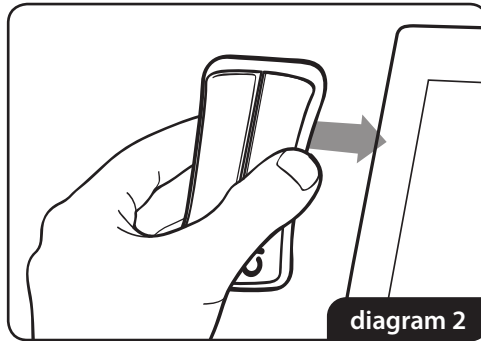
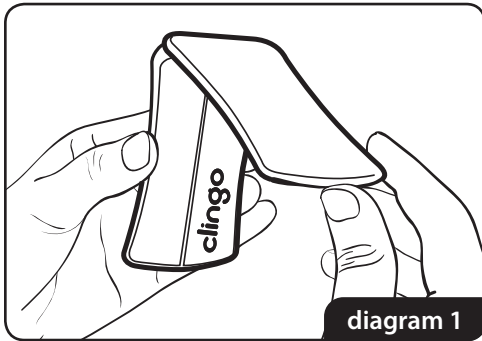
Installation

Step 1: Open product and remove protective film (**diagram 1**).

Step 2: Check Clingo pad for cleanliness and stickiness before each use. Product will fail if the pad is not cleaned properly. See **PROPER CARE & CLEANING** for instructions. Cleaning frequency may vary by environment.

Step 3: Attach tether to laptop screen (**diagram 2**).

Step 4: Wipe dirt and dust from mobile device and attach mobile device to Clingo pad (**diagram 3**). DO NOT attach your mobile device to the Clingo pad if it is protected by a leather or silicone case. The Clingo pad WILL NOT stick to leather or silicone.



Removing Mobile Device

Gently peel (do not pull) mobile device from Clingo pad from the top edge (**diagram 4**).

Removing Tether from Monitor

Gently peel (do not pull) away from monitor by twisting product away from monitor.

PROPER CARE & CLEANING

Proper care and use of the product is necessary to maintain optimal stickiness on Clingo pad.

For Best Results

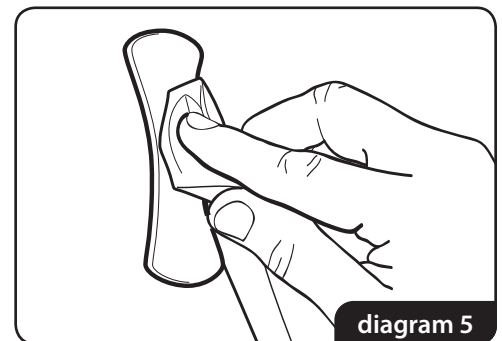
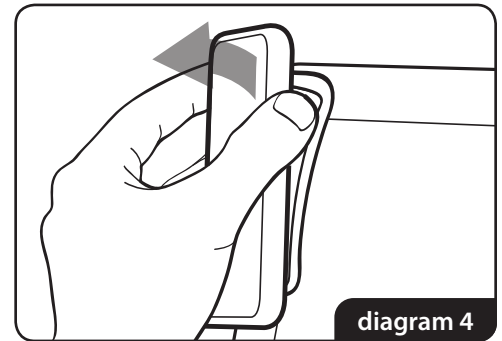
Step 1: Always remove mobile device from Clingo product.

Step 2: Run warm water over Clingo pad and use fingers to remove dirt and dust. Hand oils and grease may require the use of mild soap. DO NOT use solvents to clean the Clingo Pad.

Step 3: Let Clingo pad air dry completely before using. The Clingo pad WILL NOT stick when wet.

For Quick Cleaning

Step 1: For quick cleaning, use a damp, **lint-free** wipe or cloth to remove dust, dirt and oil from Clingo pad (**diagram 5**). DO NOT use any paper products.



CLINGO PAD

The Clingo pad is permanently bonded to the product. Do not attempt to remove the Clingo pad.

SAFETY PRECAUTIONS

Allsop, Inc. and its subsidiaries are not responsible for any damages caused to your devices due to improper installation, misuse, failure to comply with proper care instructions, or use of this product.

clingo™

An **ALLSOP** Family Brand
PO Box 23, Bellingham, WA 98227
PH 360-734-9090
www.allsop.com

ALLSOP Europe Limited,
Industrial Park, Waterford, Ireland
PH 353-51-355091
www.allsop.eu

For more information, visit www.clingo.com

MONTAGE

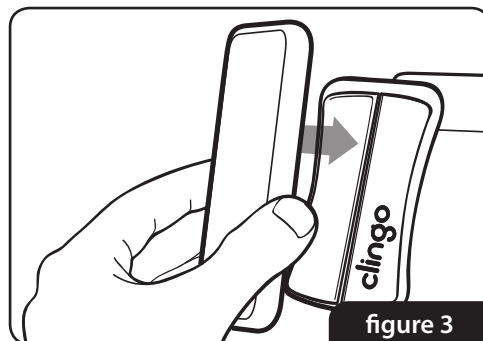
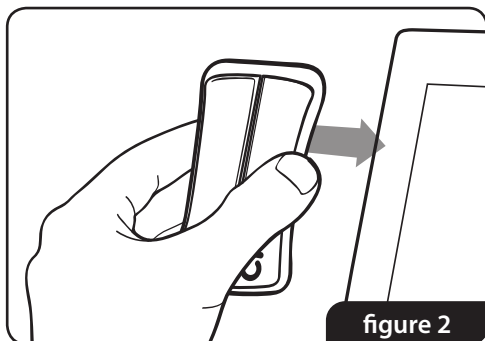
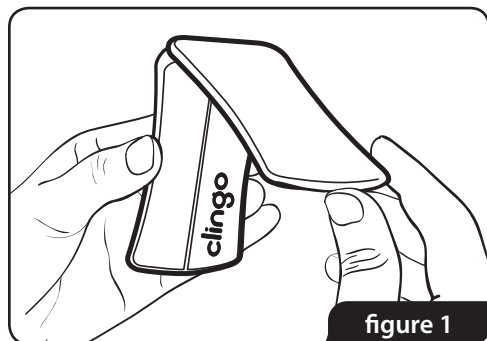
Installation

Étape 1: Ouvrez le produit et retirez le film protecteur (**figure 1**).

Étape 2: Vérifiez la propreté et l'adhésivité du tampon Clingo avant chaque utilisation. Le produit ne fonctionnera pas si le tampon n'est pas nettoyé correctement. Voir les instructions à la rubrique **ENTRETIEN ET NETTOYAGE**. La fréquence de nettoyage peut varier selon l'environnement.

Étape 3: Fixez l'attache à l'écran de l'ordinateur portable (**figure 2**).

Étape 4: Essayez la saleté et la poussière de votre appareil mobile et fixez-le au tampon Clingo (**figure 3**). NE FIXEZ PAS votre appareil mobile au tampon Clingo s'il est protégé par un étui en cuir ou en silicone. Le tampon Clingo NE COLLERA PAS sur le cuir ou la silicone.



Démontage de L'Appareil Mobile

Découlez doucement (sans tirer) votre appareil du tampon Clingo en partant du bord supérieur (**figure 4**).

Démontage de la Longe du Moniteur

Découlez doucement (sans tirer) en tournant le produit loin du moniteur.

ENTRETIEN ET NETTOYAGE

L'entretien et le bon usage du produit sont nécessaires pour conserver une adhérence optimale du tampon Clingo

Pour de Meilleurs Résultats

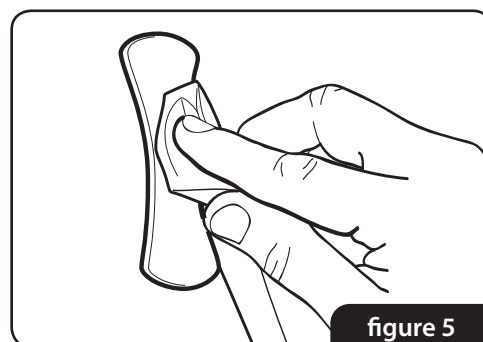
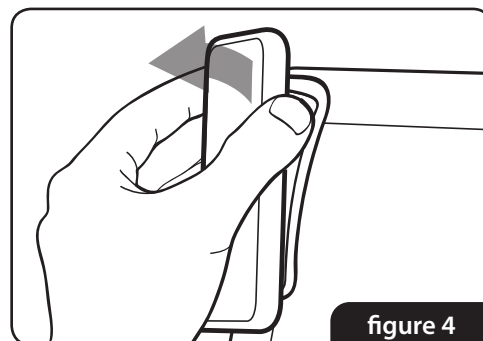
Étape 1: Retirez l'appareil mobile et le câble du produit Clingo.

Étape 2: Faites couler de l'eau chaude sur le tampon Clingo et retirez la saleté et la poussière avec les doigts. Les huiles et les graisses des mains peuvent nécessiter l'emploi d'un savon doux. N'UTILISEZ PAS de solvant pour nettoyer le tampon Clingo.

Étape 3: Faites complètement sécher le tampon Clingo à l'air avant de l'utiliser. Le tampon Clingo NE COLLERA PAS s'il est mouillé.

Nettoyage Rapide

Étape 1: Pour un nettoyage rapide, utilisez un chiffon non pelucheux humide pour retirer la poussière, la saleté et l'huile du tampon Clingo (**figure 2**). N'UTILISEZ PAS de produits de papier.



TAMPON CLINGO

Le tampon Clingo adhère en permanence au produit. N'essayez pas de l'enlever.

Consignes de Sécurité

Allsop Inc., ainsi que ses filiales, n'assume aucune responsabilité quant aux blessures ou au décès pouvant survenir à la suite d'un accident de voiture et/ou du déploiement du coussin gonflable. Allsop Inc., ainsi que ses filiales, ne saurait être responsable de tout dommage causé à votre voiture, votre appareil ou vous-même en raison de l'installation ou de l'utilisation de ce produit. Allsop, Inc. and its subsidiaries are not responsible for any damages caused to your devices due to improper installation, misuse, failure to comply with proper care instructions, or use of this product.

Pour plus d'information, visitez www.clingo.com

clingo™

An **ALLSOP** Family Brand
PO Box 23, Bellingham, WA 98227
PH 360-734-9090
www.allsop.com

ALLSOP Europe Limited,
Industrial Park, Waterford, Ireland
PH 353-51-355091
www.allsop.eu